

Crash Test DSD 2024

Programma della Giornata
25 Marzo 2024



© Dr. Steffan Datentechnik Linz,
Austria

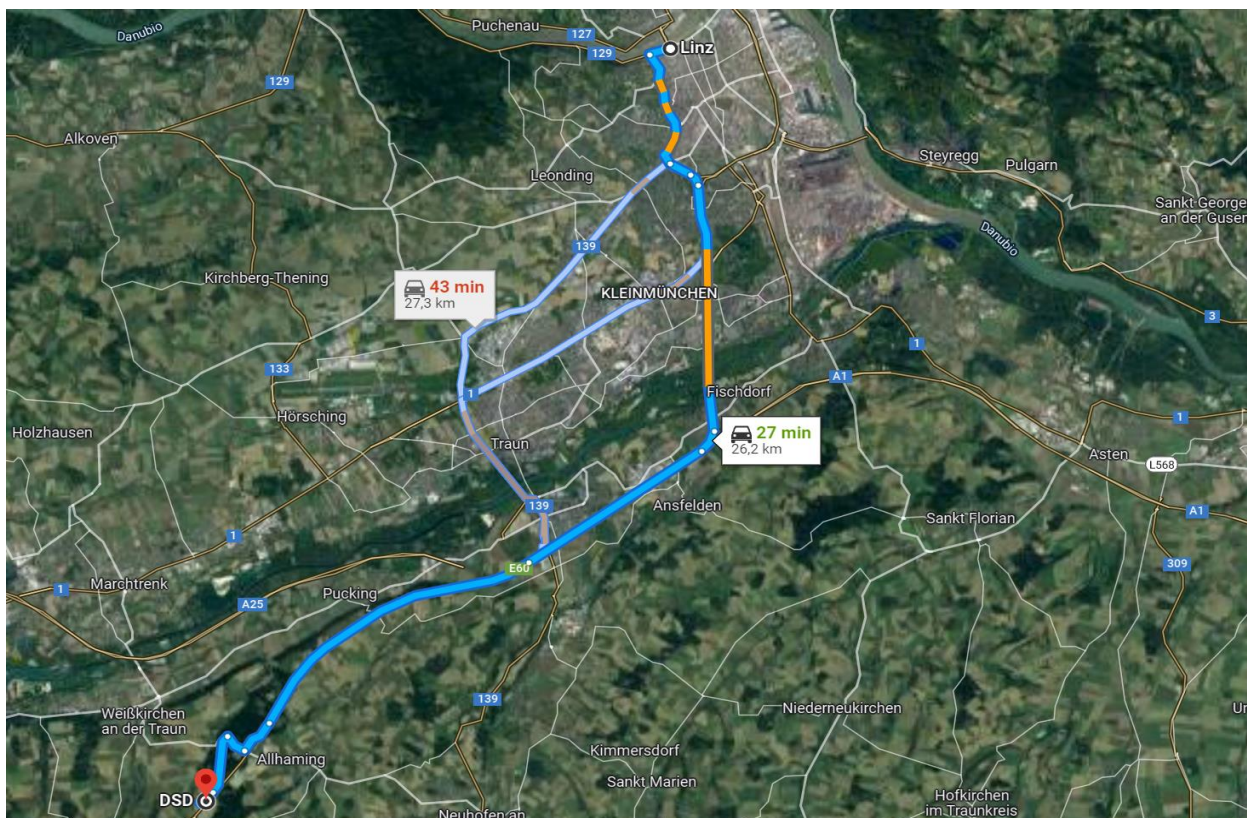
Descrizione

Le Prove

Nell'ambito di questo seminario verranno eseguite prove di crash auto contro auto, auto contro bici, auto contro barriera.

Centro Prove DSD HyperAcc

Situato a circa 30 minuti di viaggio da LINZ (<https://goo.gl/maps/9GRWcyEz9cGdWj4Y8>), il Centro Prove DSD HyperAcc, consente di eseguire crash test secondo la norme EN1317 e EN12767. Una slitta viene accelerata da un motore elettrico alla velocità di prova appropriata. La forza di traino viene trasferita attraverso una corda. Il veicolo è collegato a questa slitta che è guidata in una rotaia. La slitta viene rallentato poco prima del punto di collisione in modo che il veicolo si disconnetta dalla slitta ed urti libero da vincoli.



Caratteristiche del Centro

Superficie del centro prove	25000 m ²
Massima distanza copribile nella fase di accelerazione dei veicoli	230 m
Potenza del Motore	1 MW
Massima velocità a cui è possibile lanciare Veicoli con massa fino a 1500kg	110 km/h
Massima velocità a cui è possibile lanciare Veicoli con massa fino a 16000kg	80 km/h
Massima velocità a cui è possibile lanciare Veicoli con massa fino a 38000kg	65 km/h

Strumentazione

Dispositivi di Misura

- Piattaforma Inerziale - DSD PicDaq con accelerometro e giroscopio triassali (x,y,z)
- Sistema di rilevamento GPS

Riprese Video

- Telecamere ad alta velocità
- Videocamere normali per le riprese in campo aperto

Veicoli

P01**Volvo V50**

Lunghezza: 4,51 m

Larghezza: 1,77 m

Massa: 1341 kg

Anno: 2006

**P02****Volvo V50**

Lunghezza: 4,51 m

Larghezza: 1,77 m

Massa: 1395 kg

Anno: 2004

**P03****Volvo V50**

Lunghezza: 4,51 m

Larghezza: 1,77 m

Massa: 1341 kg

Anno: 2006



P04**Volvo V50**

Lunghezza: 4,51 m

Larghezza: 1,77 m

Massa: 1341 kg

Anno: 2006

**P05****Volvo V50**

Lunghezza: 4,51 m

Larghezza: 1,77 m

Massa: 1333 kg

Anno: 2005

**P06****Volvo V50**

Lunghezza: 4,51 m

Larghezza: 1,77 m

Massa: 1420 kg

Anno: 2008



P07

Volvo S60

Lunghezza: 4,57 m

Larghezza: 1,80 m

Massa: 1526 kg

Anno: 2002



P08

Volvo S60

Lunghezza: 4,60 m

Larghezza: 1,80 m

Massa: 1514

Anno: 2006



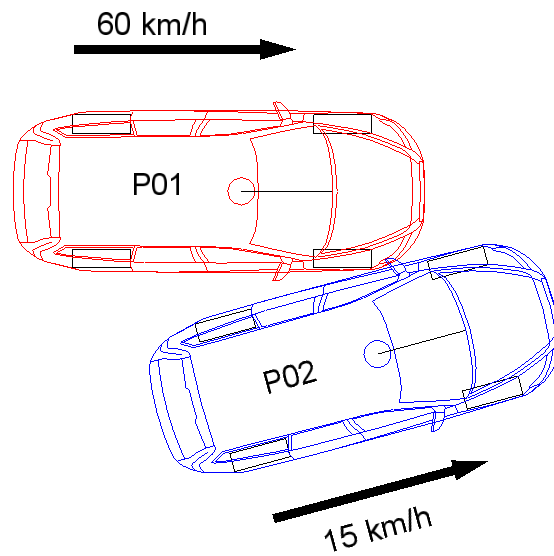
Elenco delle Prove

Prova	Descrizione	Veicoli	Velocità	Note
1	Collisione fra veicolo che svolta a sinistra e veicolo in sorpasso	Volvo V50 P01 Volvo V50 P02	P01 60 km/h P02 15 km/h	P01 – frontale destro P02 – laterale sinistro
2	Collisione fra veicolo che svolta a sinistra e veicolo in sorpasso	Volvo V50 P03 Volvo V50 P04	P03 80 km/h P04 20 km/h	P03 – frontale destro P04 – laterale sinistro
3	Collisione fra veicolo in marcia e portiera aperta di veicolo in sosta	Volvo V50 P05 Volvo V50 P06	P05 0 km/h P06 50 km/h	P05 – portiera anteriore sx aperta P06 – laterale destro
4	Collisione fra veicolo che svolta a sinistra e veicolo che proviene dall'opposta corsia	Volvo S60 P07 Volvo S60 P08	P07 80 km/h P08 20 km/h	P07 – frontale sinistro P08 – frontale
5	Collisione fra veicolo in marcia e portiera aperta di veicolo in sosta	Volvo V50 P06 Volvo V50 P05	P06 0 km/h P05 50 km/h	P06 – portiera anteriore sx aperta P05 – laterale destro

Schema delle Varie Prove

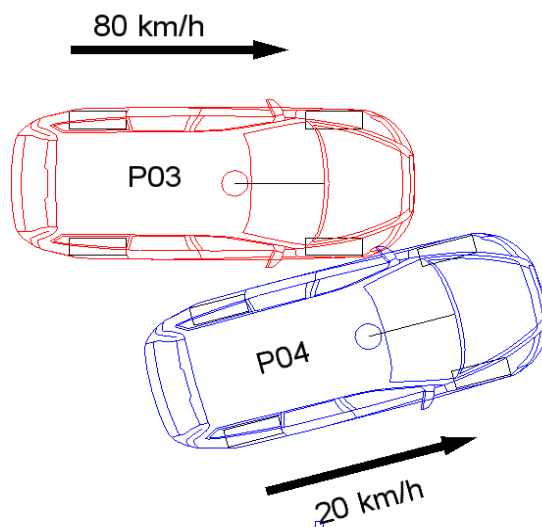
Test 01

Collisione fra veicolo che svolta a sinistra e veicolo in sorpasso



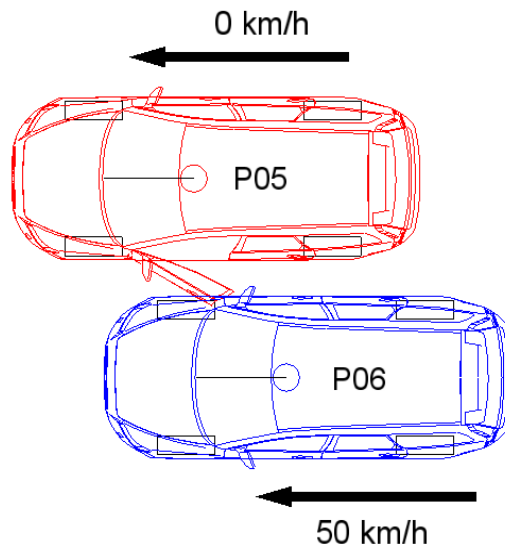
Test 02

Collisione fra veicolo che svolta a sinistra e veicolo in sorpasso



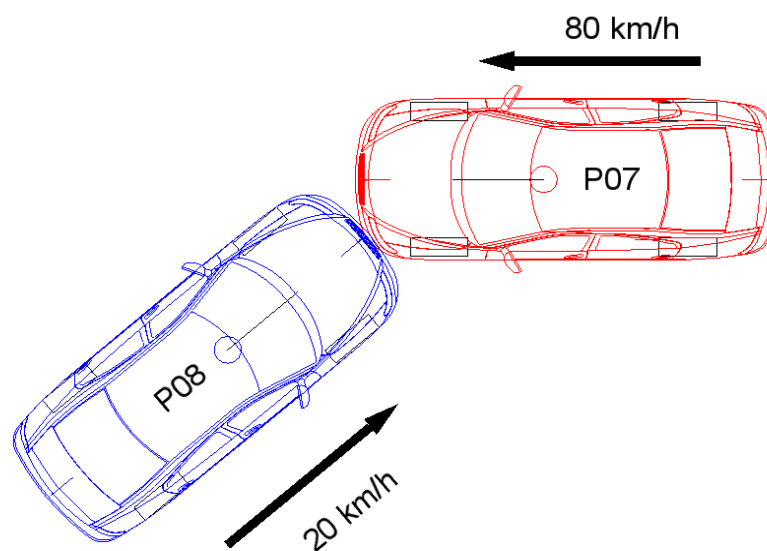
Test 03

Collisione fra veicolo in marcia e portiera aperta di veicolo in sosta



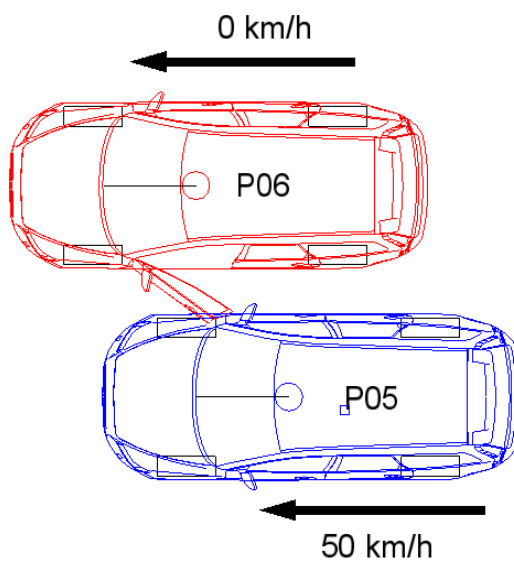
Test 04

Collisione fra veicolo che svolta a sinistra e veicolo che proviene dall'opposta corsia



Test 03

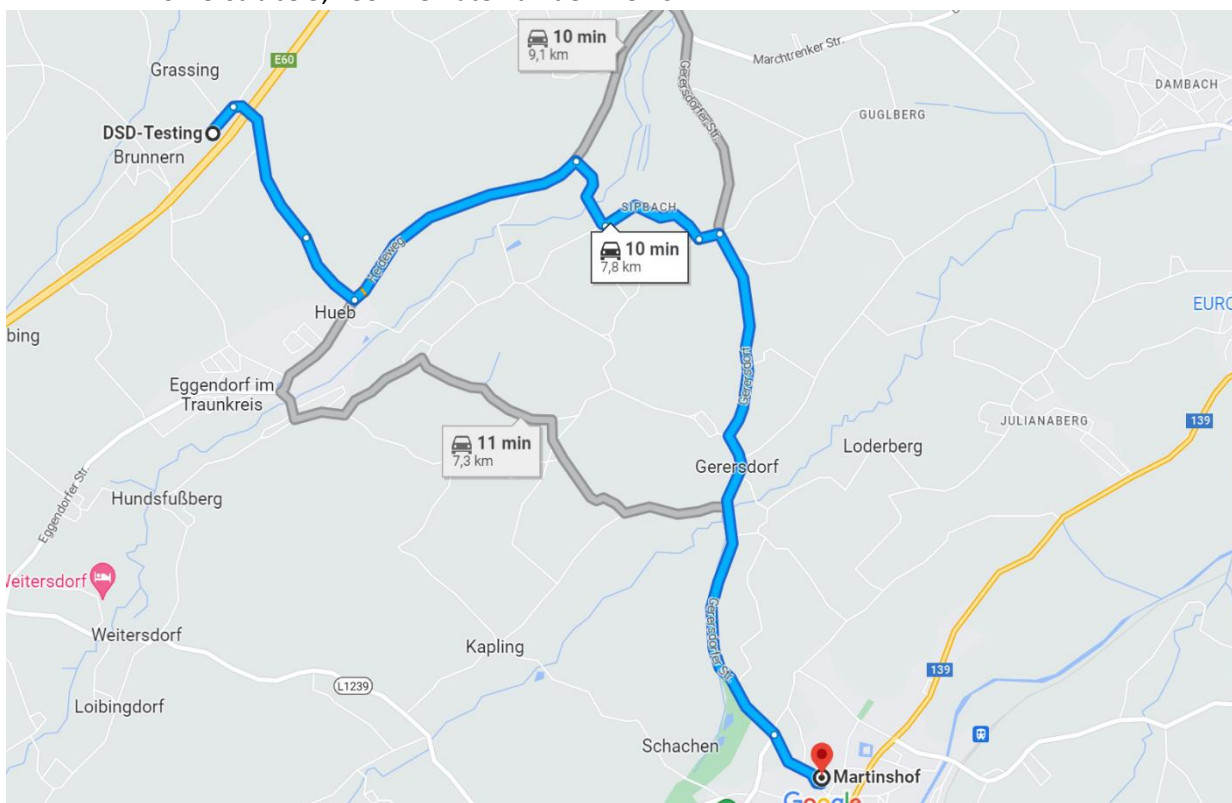
Collisione fra veicolo in marcia e portiera aperta di veicolo in sosta



Informazioni per il Pranzo

Ristorante: *Martinshof*

Römerstraße 5, 4531 Kematen an der Krens



Indirizzo di Partenza – Centro Prove DSD – Brunnern 1, 4622 Eggendorf (posizione su google maps: <https://goo.gl/maps/v7CPSCTGBMfyiZRc7>)

Dal centro prove, procedure direzione Sud-Ovest verso Brunnern	650 m
Girare a sinistra verso Brunnerner Bezirksstrasse	900 m
Proseguire sulla L1236	450 m
Girare a sinistra verso Eggendorfer Str./Heideweg	2,6 km
Girare a destra verso Marchtrenker Str.	250 m
Girare a destra sulla Gerersdorfer Straße	4,3 km
Proseguire dritto sulla Römerstraße	400 m

Indirizzo di Arrivo – Ristorante “Martinshof” – Römerstraße 5, 4531 Kematen an der Krens (posizione su google maps: <https://goo.gl/maps/uBGVSEyAfYGenVKZ6>)